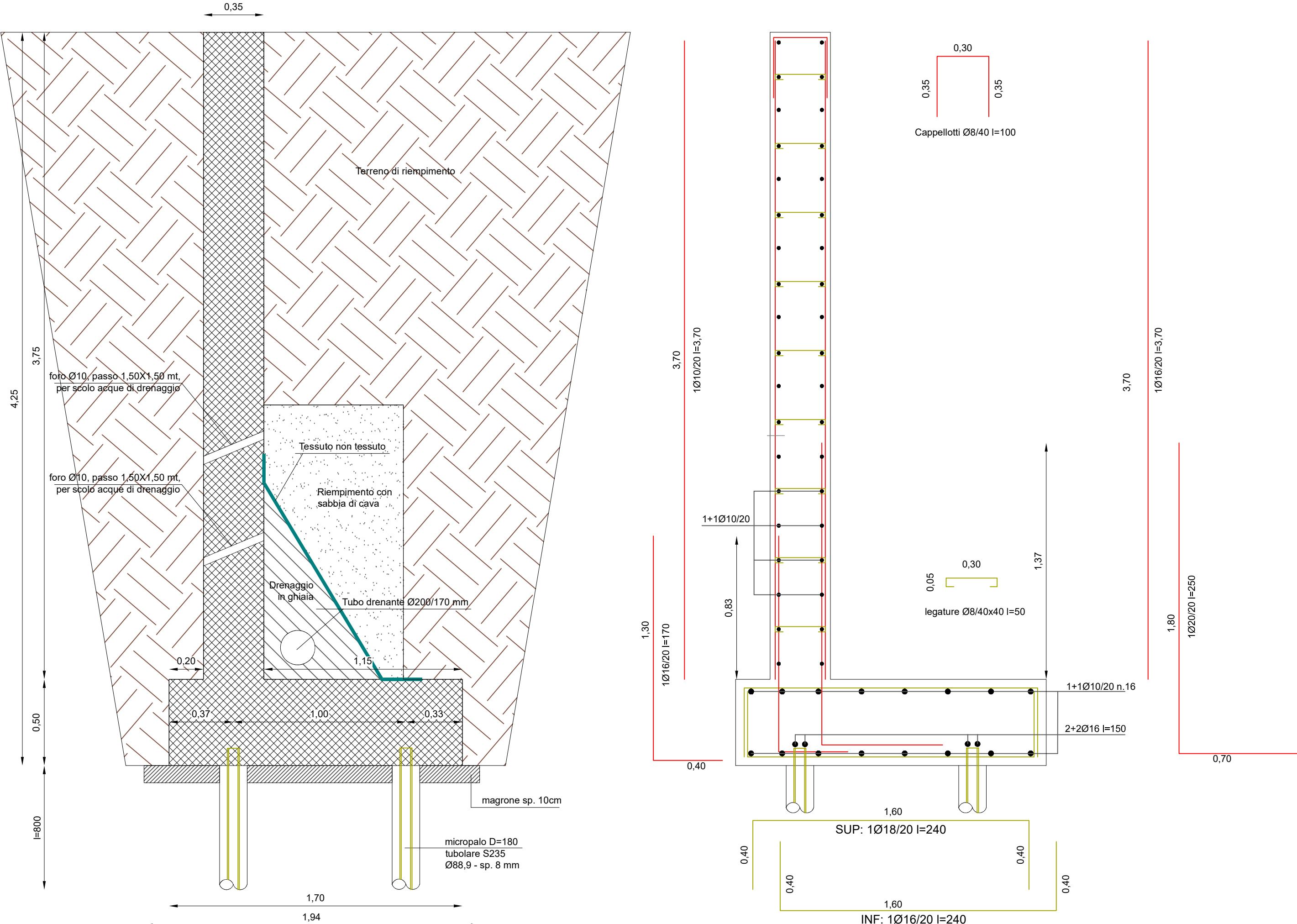


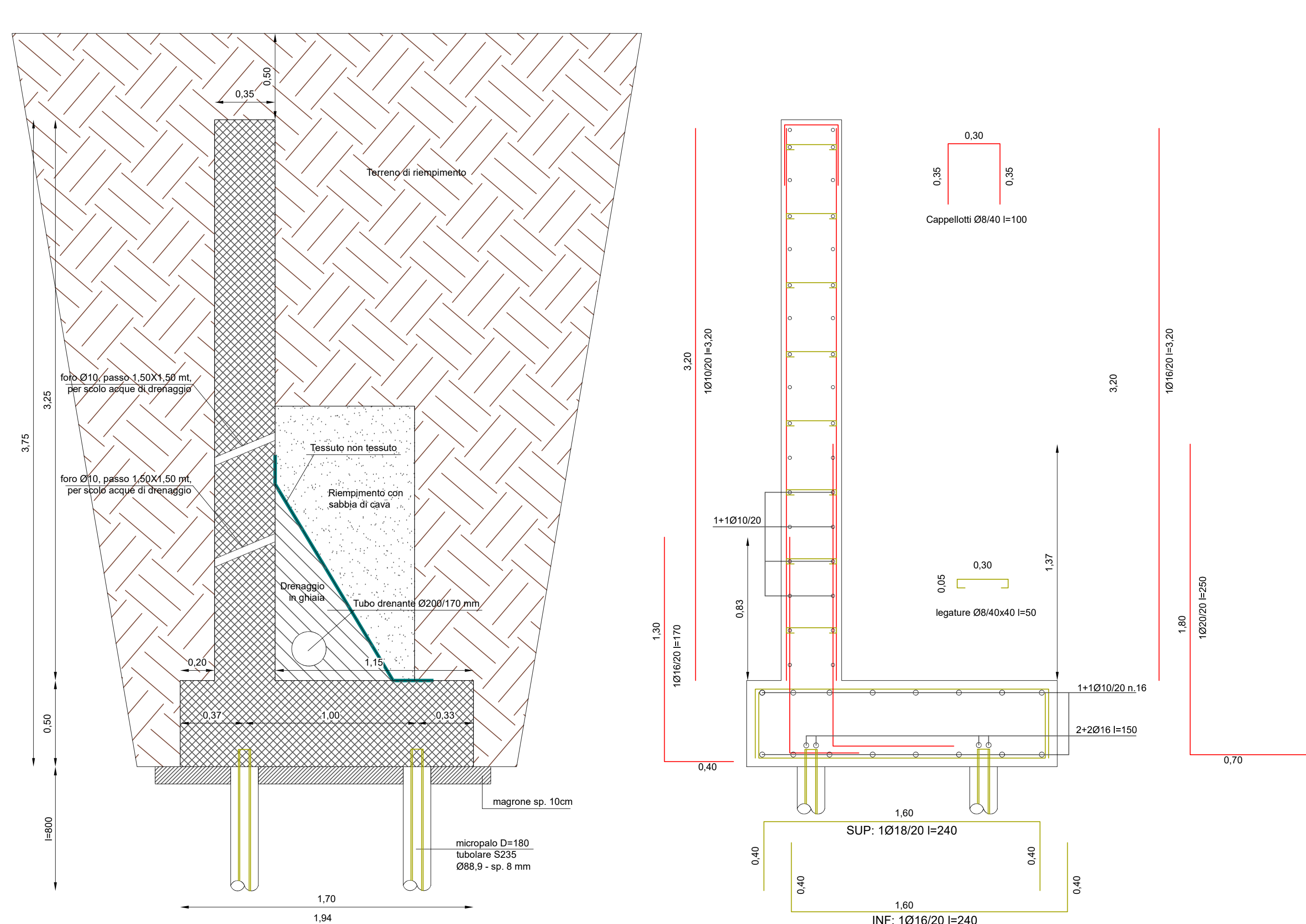
MURO DI SOSTEGNO - SEZIONE A-A' CON DISPOSIZIONI ARMATURA

scala 1:20



MURO DI SOSTEGNO - SEZIONE B-B' CON DISPOSIZIONI ARMATURA

scala 1:20



NOTA

Per maggiori informazioni riguardo il posizionamento esatto del muro di contenimento si rimanda alla tavola progettuale E18

CARATTERISTICHE DEI MATERIALI

- CALCESTRUZZO MAGRO: Rck > 150 kg/cmq
- CALCESTRUZZO PER TUTTI I GETTI: C25/30 N/mm² [Rck 300]
- CLASSE DI RESISTENZA: XC2
- CLASSE DI ESPOSIZIONE: S4
- CLASSE DI CONSISTENZA: S4
- DIMENSIONE MASSIMA DEGLI AGGREGATI: 30 mm
- ACCIAIO AD ADERENZA MIGLIORATA: B450C fyk > 450 N/mm² (controllato in stabilimento)
- ACCIAIO DA CARPENTERIA METALLICA TIPO S235

DISPOSIZIONI ESECUTIVE RELATIVE AL C.A.:

- Sovrapposizione dei ferri d'armatura minimo 50Ø
- Sovrapposizioni reti elettrosaldate minimo 2 maglie
- Copriferro staffe per fondazioni e muri controterra 4 cm
- Copriferro staffe per elementi in elevazione 3 cm

VIETATA L'AGGIUNTA DI ACQUA IN AUTOBETONIERA, E' CONSENTITO L'USO ESCLUSIVO DI CALCESTRUZZI A PRESTAZIONE GARANTITA (UNI EN 206).

NOTE:

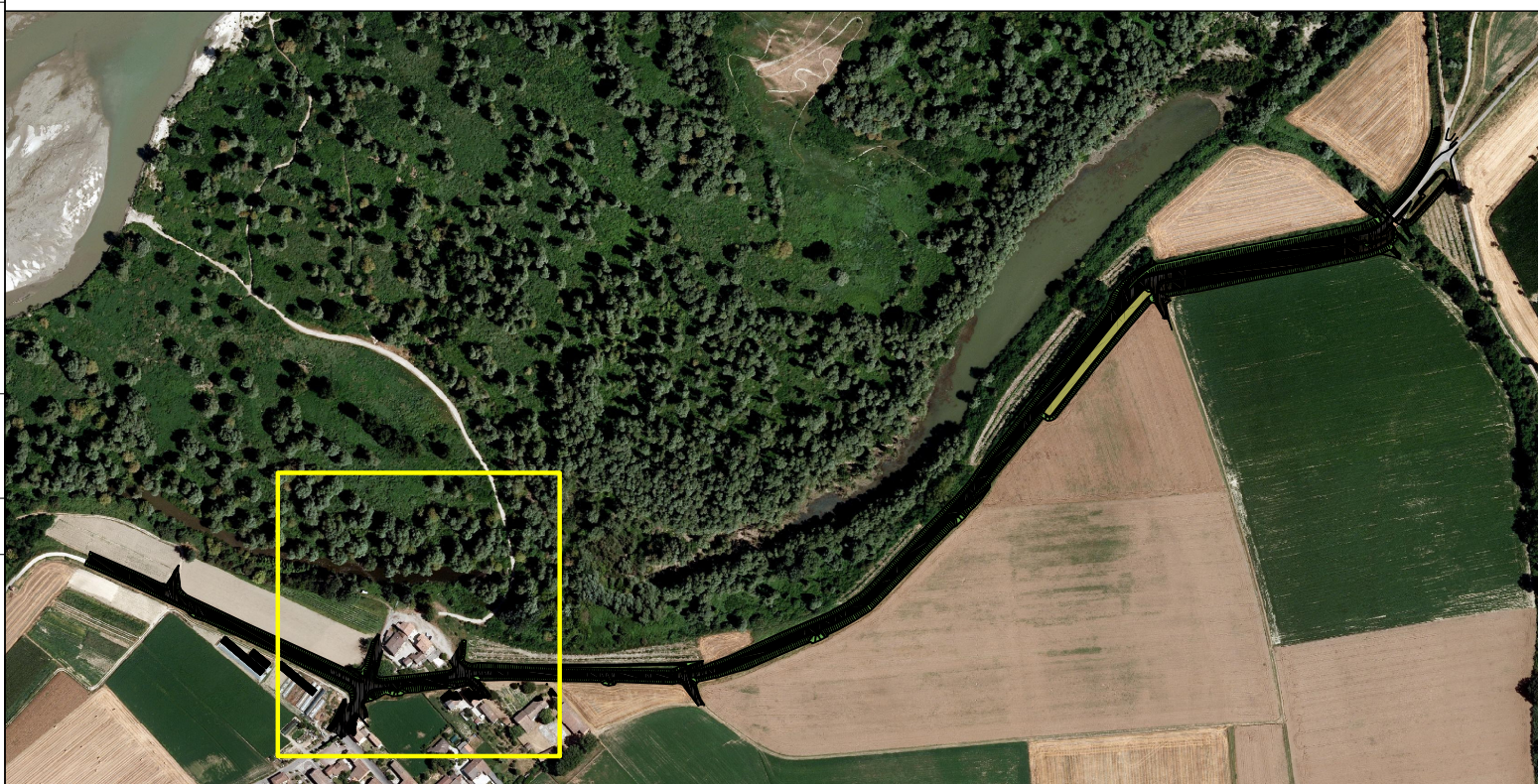
- Tutte le quote del presente disegno devono essere ricontrollate in cantiere con la corrispondente tavole architettonica;
- aperture, forometrie, scarichi, passaggio tubi, ecc..., sono da verificare con disegni architettonici e con impianti;
- la D.L. si riserva il diritto di apportare modifiche ai presenti schemi strutturali nel caso in cui, durante i sopralluoghi, vengano riscontrate situazioni differenti, o non prevedibili, da quelle ipotizzate in fase di progetto;
- **controllare le quote in cantiere e avvertire la D.L. prima dei getti.**

PRELIEVO DI MATERIALI DA SOTTOPORRE A PROVE DI ROTTURA

In conformità con la normativa vigente, secondo quanto riportato ai paragrafi 11.2.4 e 11.2.5.1 del D.M. 14/01/2008, devono essere effettuati in presenza del Direttore dei Lavori delle opere strutturali:

- CONTROLLI DI TIPO A (per miscela omogenea non maggiore di 300 mc ed eseguiti su un max di 100 mc): consistenti in n. **3 PRELIEVI**. 1 PRELIEVO corrisponde a un gruppo di **2 PROVINI**;
- n. **3 spezzoni** di armatura l=1,00 mt per ogni **diametro** utilizzato, per ciascun lotto di spedizione.

NAVIGATORE - TRATTO 2



OPERE IDRAULICHE DI 2ª CATEGORIA

OPERE URGENTI E PRIORITARIE - PRESIDIO TERRITORIALE IDRAULICO DI PAVIA

PROGETTO DI FATTIBILITA' TECNICA ED ECONOMICA - DEFINITIVO - ESECUTIVO

PV-E-1120 - Adeguamento argine maestro in destra del fiume Po in prossimità della confluenza del torrente Curone in comune di Corana (PV).



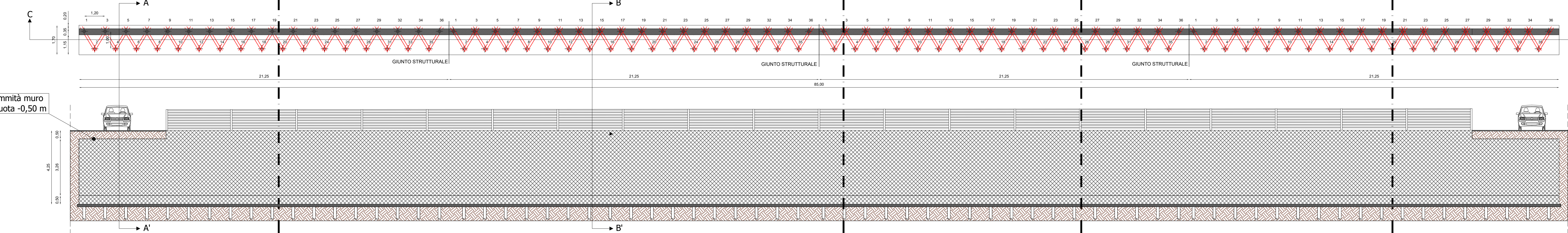
ELABORATO:
STATO DI PROGETTO -
STRUTTURALE MURO
IN C.A. FRAZ. GHIAIE

Pianta e sezione con
esplosione dei ferri
d'armatura

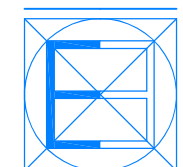
scala:
1:50 - 1:20

MURO DI SOSTEGNO - VISTA IN PIANTA E SEZIONE C-C'

scala 1:50



PROGETTAZIONE:



Ebner srl
Società Unipersonale Capitale sociale € 50.000 i.v.

Sede operativa: Via G. Mazzini 1, 27043 Broni (PV)
Tel/Fax 0385.51584
e-mail: direttivo@ebnersas.it - ebner@pec.it
Sito web: www.ebnersas.it



IL RESPONSABILE DEL PROCEDIMENTO:

Ing. Gaetano La Montagna

PERIZIA:

PROTOCOLLO:

DATA:

Febbraio 2021

AGGIORNAMENTO:

PROT. N.

DATA:

Maggio 2021

VISTO APPROVAZIONE:

TAVOLA:

E24